

## POZNÁMKY

- VÝKRES NEKOPÍROVAŤ ANI NEZMENŠOVAŤ.
- PRI REALIZÁCIÍ DODRŽIAVAŤ VŠETKY PLATNÉ NORMY A ZÁKONY.
- HISTORICKÉ KONŠTRUKCIE NEODSTRÁŇOVAŤ! ICH ODSTRÁNENIE JE NEVYHNUTNÉ KONZULTOVAŤ S AUTOROM PROJEKTU, PRÍPADNE KOMISIONÁLNE ZA ÚČASTI AUTORA PROJEKTU A INVESTORA A PRÍPADNE KPÚ KOŠICE.
- VŠETKY ZMENY OPROTI PROJEKTOVEJ DOKUMENTÁCIÍ KONZULTOVAŤ S PROJEKTANTOM.
- VÝŠKOVÉ KÓTY AJ VŠETKY ROZMERY V DOKUMENTÁCIÍ SÚ ODVOĎENÉ Z NEPRESNÉHO HISTORICKÉHO ZAMERANIA, PRETO JE NUTNÉ NOVÉ KONŠTRUKCIE REALIZOVAŤ VO VZŤAHU K EXISTUJÚCIM A ODKRYTÝM KONŠTRUKCIÁM, ZISTENÉMU PODLOŽIU A PRÍPADNÝM ARCHEOLOGICKÝM A INÝM NÁLEZOM. VŠETKY SITUÁCIE, KTORÉ NEKOREŠPONDUJÚ S NÁVRHOM, PRÍP. NEJASNÉ SITUÁCIE, JE POTREBNÉ KONZULTOVAŤ S AUTOROM DOKUMENTÁCIE.
- AK SA POČAS ODKRYVU/PRÁČ PREUKÁŽU SKUTOČNOSTI, KTORÉ SÚ V NESÚLADE S PROJEKTOM, JE POTREBNÉ ICH SKONZULTOVAŤ S AUTOROM PROJEKTU A V PRÍPADE POTREBY SCHVÁLIŤ PRÍPADNÚ ÚPRAVU KOMISIONÁLNE ZA ÚČASTI AUTORA PROJEKTU A INVESTORA A PRÍPADNE KPÚ KOŠICE.
- NAVRHOVANÉ ČIASTKOVÉ RIEŠENIA SÚ PODROBNE SPRACOVANÉ VO VÝKRESOCH DETAILOV TEJTO PD.
- VŠETKY POVRCHOVÉ ÚPRAVY, FAREBNÉ ODTIENE VRÁTANE ICH ZMIEN MUSIA BYŤ PRED REALIZÁCIU ODSÚHLASENÉ INVESTOROM, PROJEKTANTOM A KPÚ.
- VŠETKY ÚPRAVY A ZMENY MATERIÁLOVÉHO RIEŠENIA PRED REALIZÁCIU PRÁČ ODSÚHLASIŤ S PROJEKTANTOM PRÍSLUŠNEJ PROFESIE.
- PRED VÝROBOU VŠETKÝCH VÝROBKOV VYŽADUJÚCICH DIELENSKÚ DOKUMENTÁCIU JE POTREBNÉ ZAMERAŤ SKUTOČNE ZREALIZOVANÉ ROZMERY NA STAVBE.
- MUROVANÉ KONŠTRUKCIE BUDÚ PREVÁDZANÉ PODĽA TECHNOLOGICKÉHO PREDPISU VÝROBCU NA ZÁKLADE PROFESIE STATIKA.
- POŽIARNE ODOLNOSTI KONŠTRUKCIÍ PODĽA PROJEKTU POŽIARNEJ OCHRANY.
- KONCEPCIA JEDNOTLIVÝCH KROKOV OBNOVY HISTORICKEJ STAVBY MUSÍ ZAHRNÚŤ FAKT, ŽE POČAS ZÁRUČNEJ DOBY REALIZÁCIE SA SAMOTNÁ STAVBA A JEJ KONŠTRUKCIE EŠTE LEN ZAČNÚ STABILIZOVAŤ. JE NUTNÉ VYBRAŤ RIEŠENIE FUNKČNÉ MIN. 30-40 ROKOV.
- JE NUTNÉ DO ZMLUVY PRE ZHOTOVITEĽA A PROJEKTANTA MAĽ NUTNOSŤ POŽIADAVKY PRE SUPERVÍZORA SYSTÉMU POČAS PRVÝCH ROKOV FUNGOVANIA HRADU.
- SÚČASŤOU REALIZAČNEJ PROJEKTOVEJ DOKUMENTÁCIE BUDE AJ PREVÁDZKOVÉ NASTAVENIE VETRANIA PRIESTOROV, AKO AJ ZATVÁRANIA VONKAJŠÍCH A VNÚTORNÝCH OKENÍČ. STAVEBNÚ PRIPRAVENOSŤ TÝCHTO OPATRENÍ RIEŠI PROJEKT PRE STAVEBNÉ POVOLENIE.
- KONŠTRUKCIE VÝPLNE OTVOROV MUSIA BYŤ VYHOTOVENÉ Z DÔRAZOM NA REMESLNÚ KVALITU, KONŠTRUKCIA A SPÁJANIE JEDNOTLIVÝCH PRVKOV MUSÍ BYŤ VYHOTOVENÁ NA ZÁKLADE HISTORICKÝCH PRINCÍPOV TRADIČNÉHO REMESLA, REMESLNÍK MÔŽE ODPORUČIŤ ZMENU KONŠTRUKČNÉHO RIEŠENIA, DIMENZIÍ ALEBO PROFILOV JEDNOTLIVÝCH PRVKOV, AVŠAK TÚTO MUSÍ DAŤ NA ODSÚHLASENIE AUTOROM PROJEKTU
- VŠETKY SÚČASTI OKIEN, DVERÍ A PRIKLADAČÍCH OTVOROV MUSIA BYŤ VYVZORKOVANÉ A ODSÚHLASENÉ AUTORMI PROJEKTU

## LEGENDA



NOVÉ KONŠTRUKCIE - V REZE



BÚRANÉ KONŠTRUKCIE - V REZE



NOVÉ KONŠTRUKCIE - V POHLADE





BÚRANÉ KONŠTRUKCIE - V POHLADE

revízia	obsah	dátum

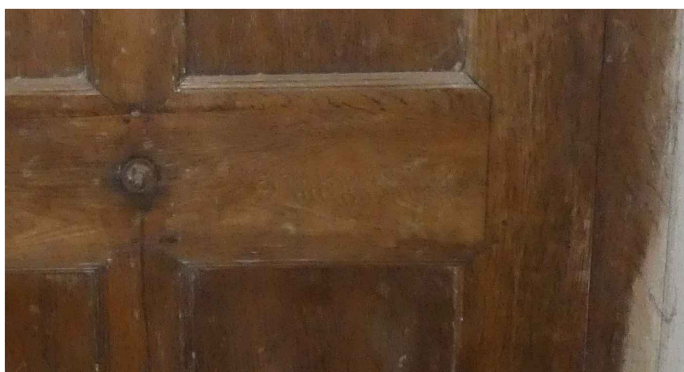
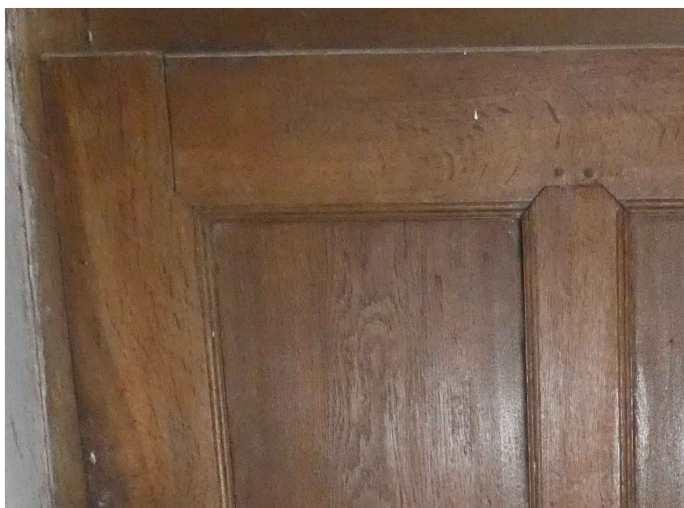
SÚRADNICOVÝ SYSTÉM S-JTSK

ABSOLÚTNA VÝŠKA ±0.000 = 488,67 m.n.m.

 <b>SLOVENSKÉ NÁRODNÉ MÚZEUM</b> SLOVAK NATIONAL MUSEUM		 <b>STU</b> SvF		<b>SLOVENSKÁ TECHNICKÁ</b> <b>UNIVERZITA V BRATISLAVE</b> STAVEBNÁ FAKULTA		kód projektu		KH-17-01-A			
						časť dokumentácie		E			
						dátum		08/2021			
						stupeň		RPD			
názov projektu		OBNOVA HRADU KRÁSNA HÔRKA A REVITALIZÁCIA BEZPROSTREDNÉHO OKOLIA HRADU				profesia		01-0 ARCHITEKTÚRA 01-0.4 výkazy			
miesto stavby		OBEC KRÁSNOHORSKÉ PODHRADIE									
číslo parcely		parcely typu C, č. 390, 391, 392, 393, 394, 387/2, 396/2, 388, k. ú. Krásnohorské Podhradie									
investor, stavebník		SLOVENSKÉ NÁRODNÉ MÚZEUM, VAJANSKÉHO NÁBREŽIE 2, P.O. BOX 13, 810 06 BRATISLAVA									
autor		Ing. arch. R. ERDÉLYI, PhD., Ing. arch. M. KOTRUS, Ing. arch. A. KOTRUSOVÁ, PhD., Ing. M. ŠTEFANIDESOVÁ, Ing. arch. B. VACHOVÁ, PhD., Ing. arch. M. VAŇO, Ing. D. LAVRINČÍKOVÁ, PhD.									
vypracoval		ODD. PROJEKCIE SNM									
zodpovedný projektant		prof. Ing. ANTON PUŠKÁR, PhD., evidenčné č. 3143 Autorizovaný stavebný inžinier, kategórie 1				formát		10 x A4	mierka		1:50
obsah výkresu		FOTOGRAFICKÁ PRÍLOHA – DVERE				staveb. objekt		výkres č.			
						SO 01B,C		(01-0.4)		17	

## FOTOGRAFICKÁ PRÍLOHA - DVERE

**OBR.1** - STOLÁRSKY DETAIL KAZETOVÝCH DVERÍ ( DVERE E.di3)



**OBR.2** - HISTORICKÁ FOTOGRAFIA - 1. BRÁNA



**OBR.3** - HISTORICKÁ FOTOGRAFIA - DVERE I.de2



**OBR.4** - FOTOGRAFIA DVERÍ H.de2.1

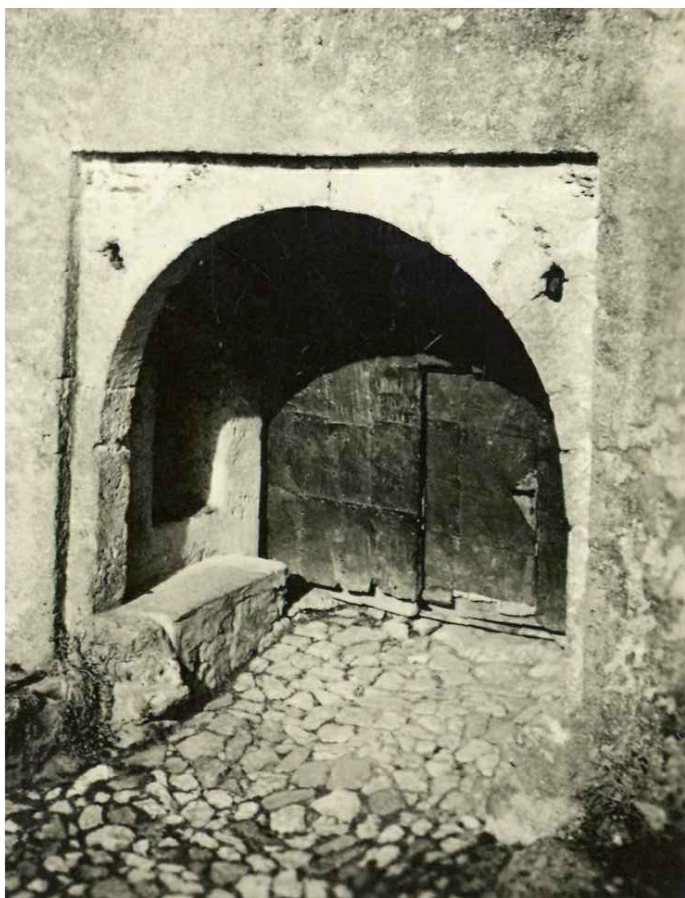


## FOTOGRAFICKÁ PRÍLOHA - DVERE

**OBR.5** - HISTORICKÁ FOTOGRAFIA - DVERE H.de2.2



**OBR.6** - HISTORICKÁ FOTOGRAFIA - 2. BRÁNA



**OBR.7** - HISTORICKÁ FOTOGRAFIA - DVERE H.de6

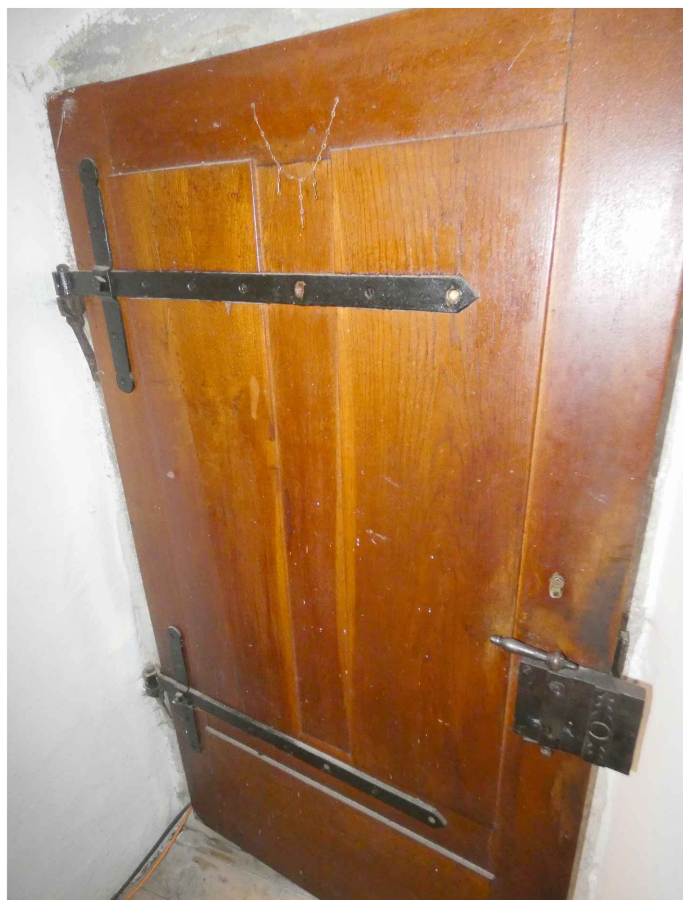


**OBR.8** - FOTOGRAFIA DVERÍ H.de8

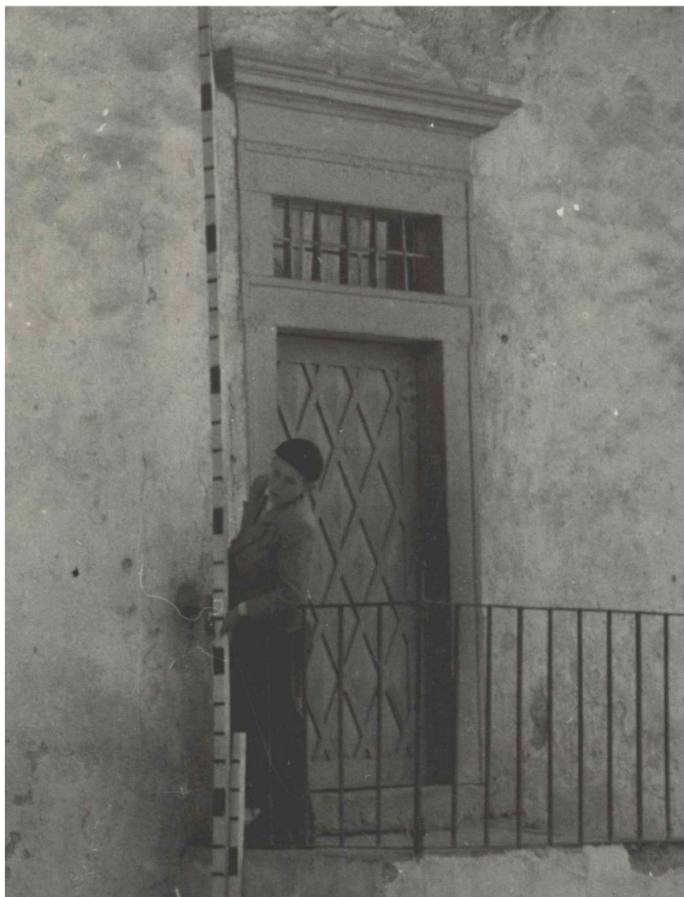


## FOTOGRAFICKÁ PRÍLOHA - DVERE

**OBR.9** - FOTOGRAFIA DVERÍ H.de13



**OBR.10** - HISTORICKÁ FOTOGRAFIA - DVERE H.de11



**OBR.11** - FOTOGRAFIA DVERÍ H.de12



## FOTOGRAFICKÁ PRÍLOHA - DVERE

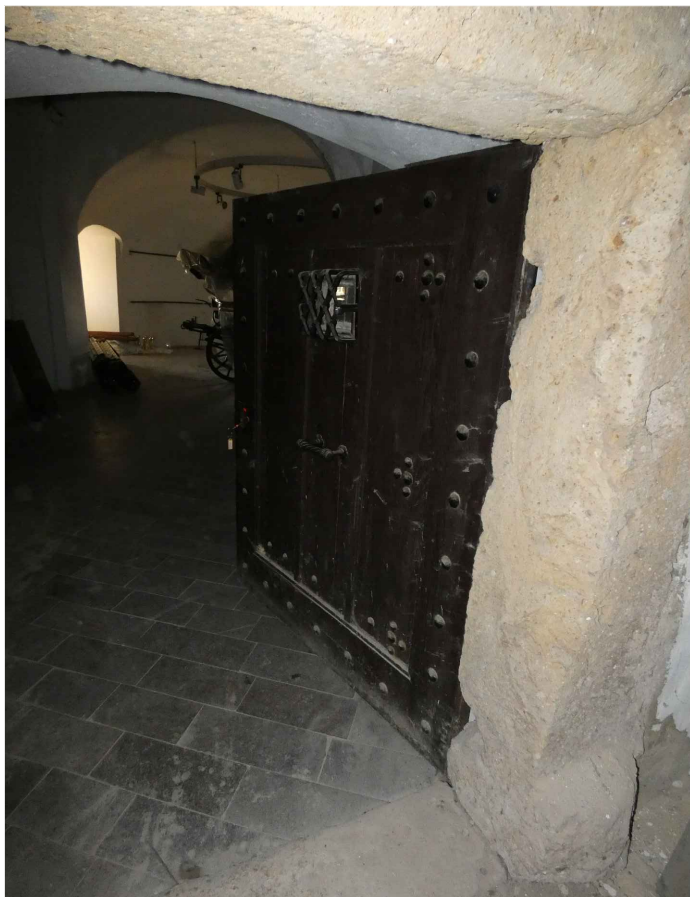
**OBR.12** - HISTORICKÁ FOTOGRAFIA - DVERE H.de13



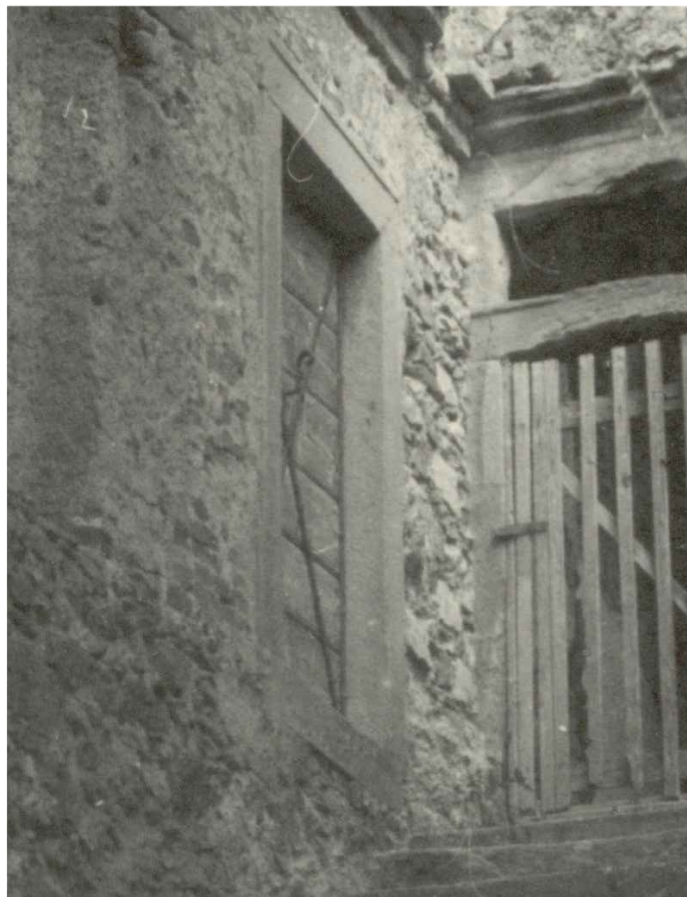
**OBR.13** - HISTORICKÁ FOTOGRAFIA - DVERE H.de14



**OBR.14** - HISTORICKÁ FOTOGRAFIA - DVERE D.de3



**OBR.15** - FOTOGRAFIA DVERÍ D.de10

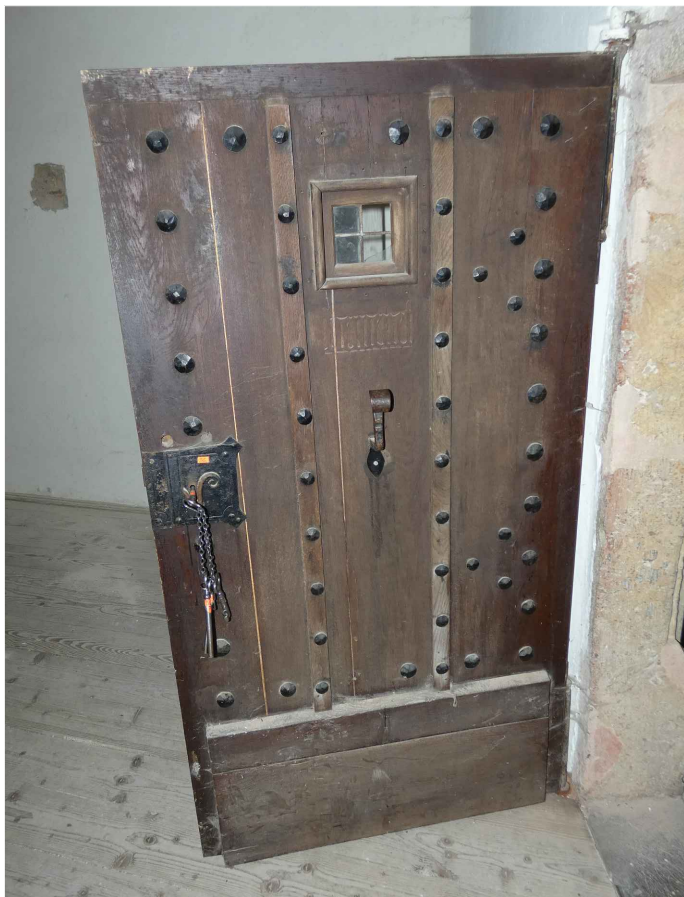


## FOTOGRAFICKÁ PRÍLOHA - DVERE

**OBR.16** - FOTOGRAFIA DVERÍ D.de7



**OBR.17** - FOTOGRAFIA DVERÍ D.de8



**OBR.18** - FOTOGRAFIA DVERÍ D.de9



## FOTOGRAFICKÁ PRÍLOHA - DVERE

**OBR.19** - FOTOGRAFIA DVERÍ E.di7



**OBR.20** - FOTOGRAFIA DVERÍ E.de1



**OBR.21** - FOTOGRAFIA DVERÍ E.de2

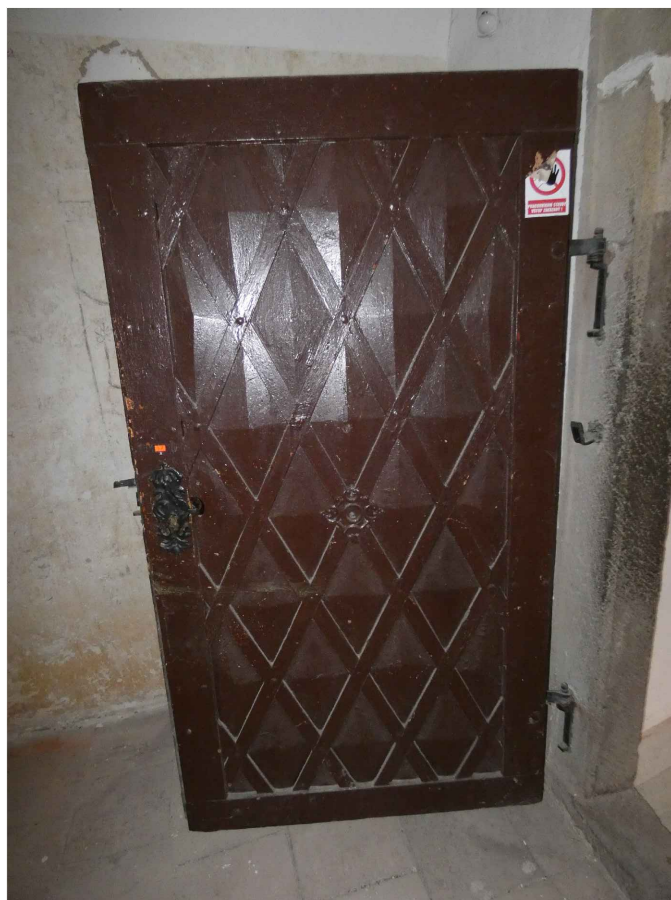


## FOTOGRAFICKÁ PRÍLOHA - DVERE

**OBR.22** - FOTOGRAFIA DVERÍ E.de3



**OBR.23** - FOTOGRAFIA DVERÍ - DVERE E.de5



**OBR.24** - HISTORICKÁ FOTOGRAFIA DVERE INT. DOLNÝ HRAD



**OBR.25** - FOTOGRAFIA DVERÍ ( INTERIÉRI 2.NP RÁKOCZIHO TRAKTU)



## FOTOGRAFICKÁ PRÍLOHA - DVERE

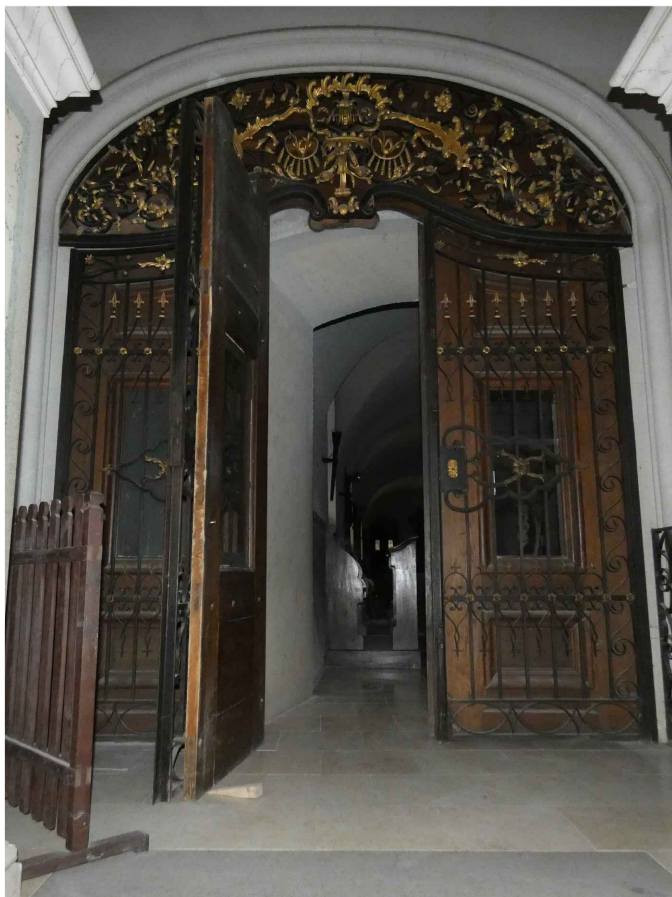
**OBR.26** - HISTORICKÁ FOTOGRAFIA - DVERE E.di12.2



**OBR.27** - FOTOGRAFIA DVERÍ - DVERE E.di4



**OBR.28** - FOTOGRAFIA DVERÍ - DVERE E.di1



**OBR.29** - FOTOGRAFIA DVERÍ - DVERE E.di2



## FOTOGRAFICKÁ PRÍLOHA - DVERE

**OBR.30** - FOTOGRAFIA DVERÍ - DVERE E.di3



**OBR.31** - FOTOGRAFIA DVERÍ - DVERE E.di5

